



SERIE 766

Caratteristiche generali
General features

Colore: Colour:	Verde Green
Foro di montaggio: p.c.b. mounting hole :	ø 1,4 mm

Dati tecnici
Technical data

Materiale
Materials

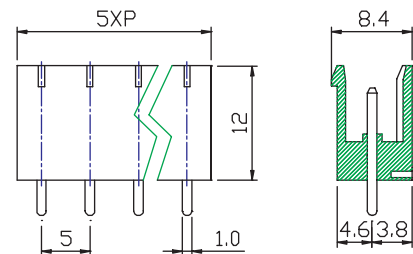
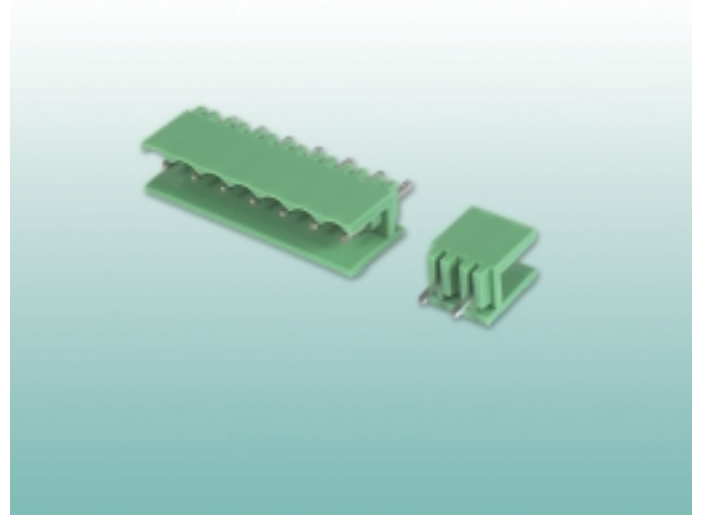
Contatto: Wire Cage:	Brass Tin Plated
Corpo isolante: Insulator body:	Polyamide 6,6 Green UL 94 V0

Caratteristiche elettriche
Electrical data

Corrente nominale: Nominal Current:	12 Amp
Resistenza di isolamento: Insulation resistance:	≥ 5 M Ω
Rigidità dielettrica: Dielectric Strength:	2.500V
Rigidità di isolamento: Insulation Withstands voltage:	AC 1.500V/Min
Tensione nominale: Nominal voltage:	250V / 750V

Caratteristiche meccaniche
Mechanical data

Temperatura di funzionamento: Operating temperature:	80° C
Passo: Pitch:	5/10 mm
Poli: Poles:	2-24 / 2-12



Omologazioni
Approvals



CODIFICA PER ORDINAZIONE

How to order

7 6 6
Serie No.
Serie Nr.

No. Poli
Nr. of Poles

Passo
Pitch
1 | 5 mm.
2 | 10 mm.

1 | Aperto
Open
2 | Chiuso
Close